

Sustentabilidade e Responsabilidade Social

FIDELIDADE MUNDIAL

Melhorar o contributo com a sociedade

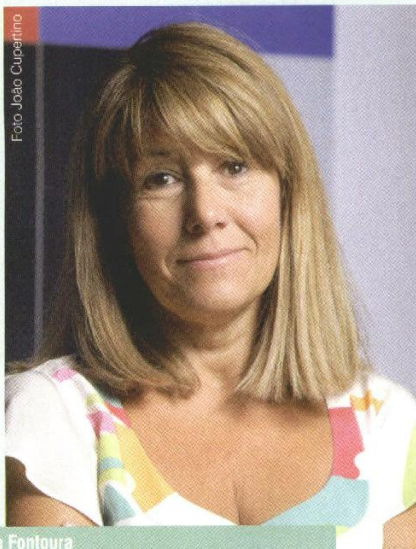


Foto: João Cupertino

Ana Fontoura
Directora do Gabinete de Comunicação e Imagem

A sustentabilidade/responsabilidade social é, desde há alguns anos, um dos pilares de actuação da empresa, sendo transversal a várias áreas. De que forma é que tem sido trabalhada e quais as áreas a merecer mais atenção?

O Programa de Responsabilidade Social designado Gente com Ideias abrange as seguradoras e algumas empresas participadas do grupo (Fidelidade Mundial, Império Bonança, Multicare, OK!Telesseguros, Cares EAPS e GEP). Este programa foi criado em 2007 e é formado por colaboradores das empresas em causa que, voluntariamente, dedicam parte do seu tempo de trabalho a este projecto. Todas as áreas têm merecido a nossa atenção, mas as que se têm desenvolvido mais são a social e a económica.

Que resultados mais visíveis? E que estratégia será desenvolvida no próximo ano a este nível?

Gente com Ideias escolheu apresentar e disseminar as suas práticas numa primeira fase a nível interno e para espelhar estas acções criou-se um site interno próprio muito activo em acções para os colaboradores. Externamente, publicámos o nosso primeiro Relatório de Sustentabilidade – Uma Primeira Abordagem 2008, distribuído juntamente com o nosso Relatório e Contas 2008. Para além da continuação das questões prioritárias definidas para o ano de 2009 (ver relatório página 25), incluímos na nossa estratégia para 2010 temas tais como a literacia financeira, lançamento de produtos que integrem os desafios de sustentabilidade ao nível ambiental e social e ainda a política de investimento socialmente responsável. Também a curto prazo lançaremos um site de internet, onde daremos conta das nossas actividades.

Como se manifesta todo este trabalho, tanto a nível interno como para o exterior? Há uma equipa própria alocada a este tipo de projectos, ou é antes trabalhada por elementos de diferentes departamentos?

Temos um “núcleo duro” dedicado a tempo inteiro ao projecto e, em paralelo, um grupo composto por 15 colaboradores que estão divididos em pequenos subgrupos, que trabalham a responsabilidade social pelos temas seleccionados.

Todo o trabalho é espelhado num site interno, alocado nas intranets das empresas que subscrevem o programa, e que é divulgado internamente aos 4500 colaboradores, através de algumas newsletters mensais e “alertas” via e-mail pontuais, sempre que o assunto se justifique.

Para além da estrutura fixa que encerra, este site é actualizado mensalmente, elegendo-se um dia/tema específico à roda do qual giram todos os conteúdos.

Em que momento a questão se tornou mais relevante para a empresa?

A responsabilidade social esteve, desde sempre, no âmbito da actuação da Caixa Seguros e Saúde. O que aconteceu, a partir do segundo semestre de 2007, foi que houve necessidade de reunir e alocar todas as actividades dispersas sob uma mesma “umbrella” que, por um lado, facilitasse o nosso trabalho e, por outro, espelhasse o nosso desempenho nesta área. Através do Gente com Ideias, é mais fácil medir o nosso papel enquanto empresa responsável.

E qual a relevância para a imagem da empresa no mercado? Já há uma percepção do exterior face a este trabalho da empresa?

Gente com Ideias ainda não se apresentou verdadeiramente ao mercado, tendo apenas publicado uma primeira abordagem a esta temática, através de um encarte que foi anexado ao Relatório e Contas da Caixa Seguros e Saúde de 2008.

Que acções mais significativas desenvolvidas até à data? Serão replicadas em 2010, ou assistir-se-á, antes, ao investimento noutras áreas?

São inúmeras as acções já lançadas a nível interno, até à data!

Talvez a mais mediática seja a Troca/Troca de Livros, que é intemporal e sustentada em 10 stands criados para o efeito, presentes nos edifícios centrais e agências em todo o país. À Troca/Troca associámos passatempos internos que promoveram a leitura e ofereceram vouchers de desconto em parceria com a Bertrand.

A saúde e a promoção de estilos de vida Saudável têm sido uma constante da actuação de Gente com Ideias a nível interno: recolhas de sangue, dirigidas aos colaboradores, em Lisboa e no Porto, oferta de

Deixe um livro. Leve um livro.

Gente com Ideias desafia-o a transformar o (nosso) mundo numa Biblioteca. Entre no espírito Troca/Troca.

Deixe um livro. Leve um livro.



Troca de Livros é deixar um livro num local público lido por outros, os quais devem continuar a circular.

TROCA TROCA

Trata-se de uma iniciativa de carácter social, que visa promover a cultura e o conhecimento através da troca de livros.

A ideia é desenvolver um movimento de partilha de livros que permita que os livros não se acumulem em estantes, mas sim que sejam utilizados e lidos por outros.

Esta iniciativa é promovida pelo SDC em parceria com a Caixa Seguros e Saúde.

1. Colocar um livro num local público lido por outros, os quais devem continuar a circular.

2. Colocar um livro num local público lido por outros, os quais devem continuar a circular.

turo", destinado a premiar as melhor ideias de produtos ou serviços vindas dos colaboradores, que se traduzam

em melhoria do negócio e comportamento sustentável e responsável das empresas e dos seus trabalhadores. Para o ano de 2010 continuaremos a privilegiar as mesmas áreas mudando, eventualmente, o foco relativamente aos temas seleccionados e às instituições apoiadas.

Tendo em conta a área de negócio da empresa, a cadeia de produção e distribuição tem de alguma forma vindo a ser repensada tendo em vista menores impactos ambientais?

Absolutamente! Temos já criada uma política ambiental interna e já muito se faz para evitar o consumo de papel relativamente ao cliente externo. Deixámos de ter em stock muitos impressos, nomeadamente propostas e condições gerais, por exemplo, estando as mesmas disponíveis nas intranets das seguradoras para uso local em todo o País.

E a nível dos próprios quadros da empresa, tem havido alguma reformulação dos processos diários?

Sim, nomeadamente no que diz respeito à redução e reutilização do papel.

Do total do orçamento da empresa, qual a percentagem alocada a esta área? Tem havido alguma alteração ao budget de ano para ano? Será revisto para 2010?

Atendendo a que é um projecto relativamente novo, o seu orçamento é parte integrante do orçamento do Gabinete de Comunicação e Imagem e anda à volta de 10% do mesmo. O orçamento vai manter-se em 2010.

E este ano – tendo em conta os cortes orçamentais que algumas empresas

se viram obrigadas a fazer – esta área também sofreu algum impacto (se sim, de quanto)?

Não. Esta área não foi afectada.

Numa altura em que a maior parte das empresas tem um vínculo social e ambiental, o que faz, de facto, a diferença?

Penso que são mesmo as pessoas que fazem a diferença. E as empresas são feitas de pessoas.

Como seguradoras, temos uma função social muito importante a desenvolver que constitui, não uma opção, mas sim uma obrigação, de intervenção responsável na sociedade. Imagine o que seria se não houvesse seguros!

A actividade seguradora constitui, assim, uma alavanca indispensável ao desenvolvimento económico, mostrando-se muito sensível às questões de sustentabilidade, nomeadamente as decorrentes das alterações climáticas, da perda de biodiversidade, do envelhecimento da população e dos riscos existenciais associados à obesidade, às doenças crónicas, etc.

Acreditamos que o nosso contributo para a economia e para a sociedade pode ser melhorado e acrescentado através do respectivo enquadramento numa verdadeira política de "sustentabilidade", que irá resultar de uma abordagem rigorosa, profunda e consequente, que não se esgote numa mera resposta de circunstância às tendências do momento.



PRÉMIO INOVAÇÃO 2009
SEGURE O FUTURO

O PROGRAMA FOI, EM SI, ALVO DE UM CASE STUDY LEVADO A CABO PELA FACULDADE DE ECONOMIA DA UNIVERSIDADE CATÓLICA DO PORTO. O FACTO DE TER NASCIDO, SER GERIDO E EXECUTADO PELOS PRÓPRIOS COLABORADORES DA EMPRESA É UM FACTOR DE DIFERENCIAÇÃO RELATIVAMENTE AOS MODELOS EXISTENTES. A CONSULTORIA SDC – CONSULTORIA EM DESENVOLVIMENTO SUSTENTÁVEL É NOSSA PARCEIRA NESTE PROJECTO.

consultas antitabágicas com pneumologistas, rastreios de massa gorda, tensão arterial, colesterol, pulmonar e rastreio oftalmológico, este dirigido aos filhos dos colaboradores, fazem parte do leque de acções já levadas a cabo. Promovemos a cultura, com oferta de bilhetes para o teatro, a dança e o exercício físico, oferecendo bicicletas em parceria com o El Corte Inglés, e a poupança, oferecendo ferramentas de gestão de despesas pessoais e PPRs (LEVE) aos colaboradores, numa parceria interna com a nossa direcção de marketing de produtos. A nível ambiental e no âmbito do projecto, foi estabelecida a política ambiental interna da Caixa Seguros e Saúde. Além disso, Gente com Ideias promoveu a utilização sustentável do uso do papel, desenvolveu a iniciativa "À Boleia", através da qual colaboradores disponibilizam a sua viatura dando boleia a outros que façam o mesmo trajecto e, ainda, subordinado ao tema "Segure o lixo!", todos os colaboradores do grupo receberam um eco-saco destinado aos pequenos desperdícios resultantes das viagens de carro. Relativamente ao eixo social, e no âmbito de Gente com Ideias, foi criada uma Bolsa de Voluntários, formada por colaboradores no activo e na reforma, e foi estabelecido um protocolo com a EntrAjuda. Criou-se um pacote de seguros exclusivo para as IPSS e foram promovidas várias acções junto dos mais necessitados. Acompanhando a Comunidade Vida e Paz, colaboradores de Gente com Ideias distribuíram alimentos aos sem-abrigo das ruas de Lisboa, recolheram e entregaram pacotes de Leite destinados à mesma instituição, colaboraram na construção da "Mochila Amiga", doando materiais escolares para construção de mochilas destinadas a 200 crianças em todo o País. Este ano fica também marcado pela 1.ª edição do "Prémio Inovação – Segure o Fu-